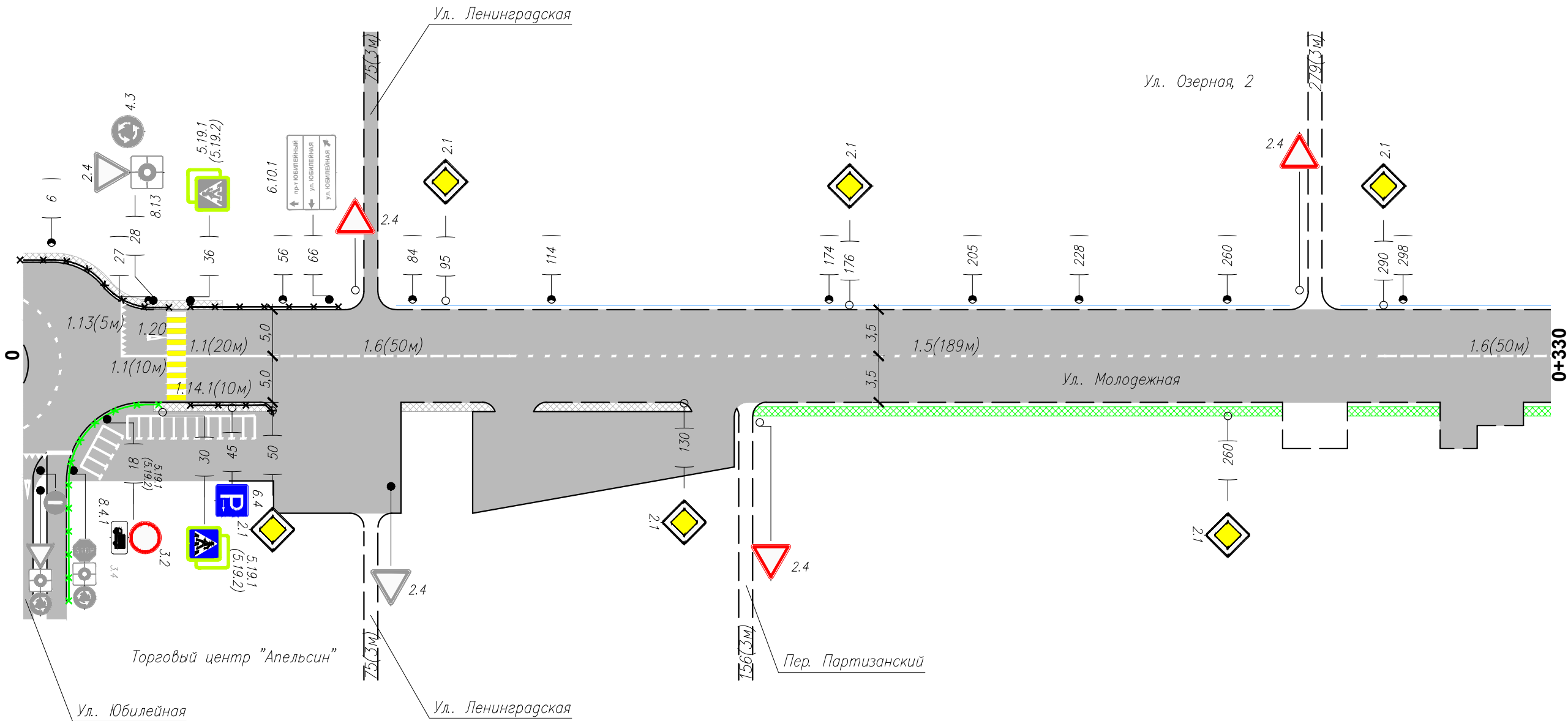






Тротуары слева			
Дорожные ограждения и направл. уст-ва слева		ПО 36-68	
Дорожные ограждения и направл. уст-ва по осевой			
Горизонтальная дорожная разметка слева	2-я от осевой		
	1-я от осевой		
Элементы дороги в плане		90	L=95м 185
Элементы дороги в продольном профиле	0	00	

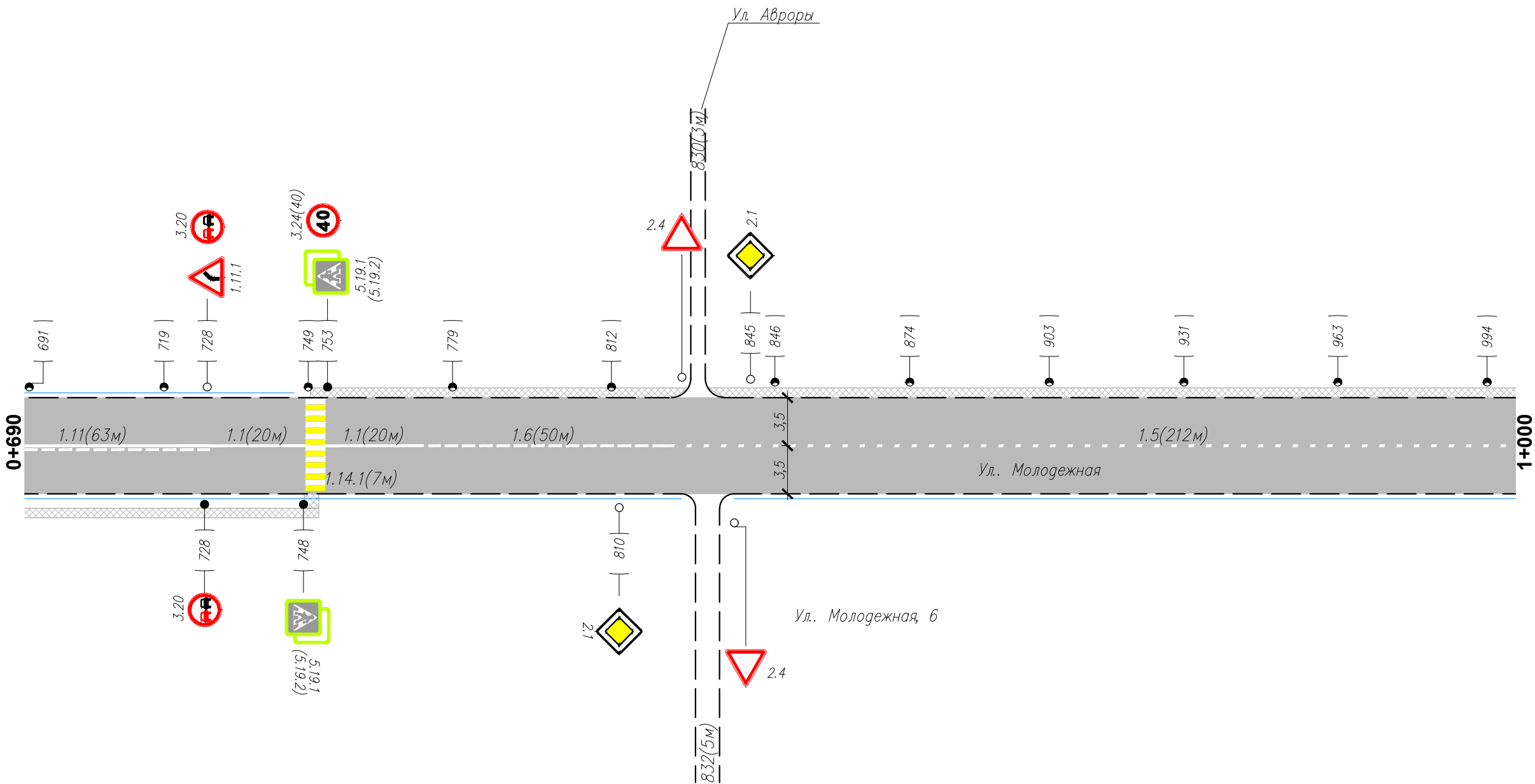


Горизонтальная дорожная разметка справа	Осевая линия		1.1(10м) 21-31		1.1(20м) 35-55		1.6(50м) 55-105		1.5(189м) 105-294						1.6(50м) 294-344								
	1-я от осевой																						
	2-я от осевой																						
Дорожные ограждения и направл. уст-ва справа			ПО 10-29		ПО 36-54																		
Тротуары справа			28		54		82		102		110		144		158		272		286		306		324

Изм.	Кол.уч.	Лист	N док	Подп.	Дата

Ул. Молодежная

Тротуары слева	<div><div></div><div>749</div><div>829</div><div>832</div><div></div></div>	
Дорожные ограждения и направл. уст-ва слева		
Дорожные ограждения и направл. уст-ва по осевой		
Горизонтальная дорожная разметка слева	2-я от осевой	
	1-я от осевой	1.11(63м) 665-729
Элементы дороги в плане		
Элементы дороги в продольном профиле	0/00	

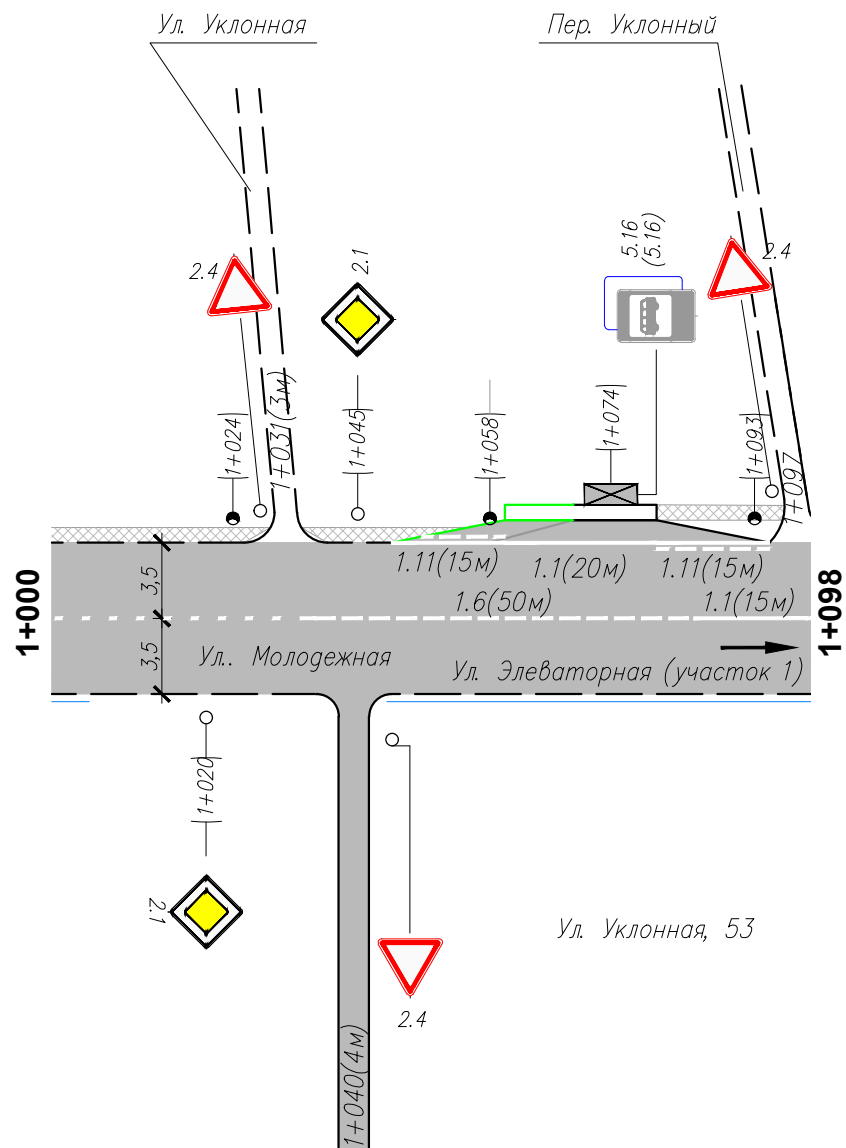


Горизонтальная дорожная разметка справа	Осевая линия	1.11(63м) 665–729	1.1(20м) 729–749	1.1(20м) 753–773	1.6(50м) 773–823	1.5(212м) 823–1035
	1–я от осевой					
	2–я от осевой					
	Дорожные ограждения и направл. уст–ва справа					
	Тротуары справа			751		

Изм.	Кол.уч.	Лист	N док	Подп.	Дата

Ул. Молодежная

Тротуары слева					
Дорожные ограждения и направл. уст-ва слева					
Дорожные ограждения и направл. уст-ва по осевой					
Горизонтальная дорожная разметка слева	2-я от осевой				
Горизонтальная дорожная разметка слева	1-я от осевой	1.11(15м) 1045-1060	1.1(20м) 1060-1080	1.11(15м) 1080-1095	
Элементы дороги в плане					
Элементы дороги в продольном профиле	0/00				



Горизонтальная дорожная разметка справа	Осевая линия		1.6(50м) 1035–1085	1.1(15м) 1085–1100
	1–я от осевой			
	2–я от осевой			
	Дорожные ограждения и направл. уст–ва справа			
	Тротуары справа			

Изм.	Кол.уч.	Лист	N док.	Подп.	Дата

Ул. Молодежная

Сводная ведомость объемов горизонтальной дорожной разметки

№ км	1.1	1.5	1.6	1.7	1.11	1.13	1.14	1.20	Площадь на км, м2
	п.м.	п.м.	п.м.	п.м.	п.м.	п.м.	м.п.	шт.	
Ширина, м	0,1	0,1	0,1	0,1	0,1	1	4	1	
Козф. Прив.	1	0,25	0,75	0,5	1,75	0,15	1	1,3	
1	235	401	226	21	218	5	24	1	187,73
2	35	0	50	0	30	0	0	0	12,50
Итого:	270,00	401,00	276,00	21,00	248,00	5,00	24,00	1,00	
линейные км	0,270	0,401	0,276	0,021	0,248	0,005	0,024	0,001	
приведенный км	0,270	0,100	0,207	0,011	0,434	0,001	0,024	0,001	Всего, м2:
Площадь, м2	27,00	10,03	20,70	1,05	43,40	0,75	96,00	1,30	200,23
Площадь желтой краски, м2	0,00	0,00	0,00	0,00	0,00	0,00	57,60	0,00	57,60
Площадь белой краски, м2	27,00	10,03	20,70	1,05	43,40	0,75	38,40	1,30	142,63

Инв. N подлин.	Взам инв. N
Подпись и дата	

Изм.	Кол.уч.	Лист	N док	Подп.	Дата

Ведомость размещения дорожных знаков

№ п/п	Номер знака по ГОСТ Р 52290-2004	Наименование знака	Типоразмер знака	Площадь знаков, м2 (для знаков индивидуального проектирования)	Адрес (км + м)	Установлено/требуется установить	Количество	Месторасположение	
1	2	3	4	5	6	7	8	9	10
		ПРЕДУПРЕЖДАЮЩИЕ ЗНАКИ							
1	1.11.1	Опасный поворот	2		0+728	требуется	1	слева	
2	1.11.2	Опасный поворот	2		0+505	требуется	1		справа
		Итого установлено					0		
		Итого требуется					2		
		Итого					2		
		ЗНАКИ ПРИОРИТЕТА							
3	2.4	Уступите дорогу	2		0+028	установлен	1	слева	
4			2		на примыкании	требуется	1	слева	
5			2		на примыкании	требуется	1		справа
6			2		на примыкании	требуется	1		справа
7	2.1	Главная дорога	2		0+095	требуется	1	слева	
8			2		0+290	требуется	1	слева	
9			2		0+340	требуется	1		справа
10			2		0+375	требуется	1	слева	
11			2		0+524	требуется	1	слева	
12			2		0+540	требуется	1		справа
13			2		0+810	требуется	1		справа
14			2		0+845	требуется	1	слева	
15			2		1+020	требуется	1		справа
16			2		1+045	требуется	1	слева	
17			2		0+050	требуется	1	слева	
18			2		0+130	требуется	1	слева	
19			2		0+176	требуется	1		справа
20			2		0+260	требуется	1	слева	
		Итого установлено					1		
		Итого требуется					17		
		Итого					18		
		ЗАПРЕЩАЮЩИЕ ЗНАКИ							
21	3.2	Движение запрещено	2		0+018	требуется	1		справа
22	3.20	Обгон запрещен	2		0+514	требуется	1		справа
23			2		0+514	требуется	1	слева	
24			2		0+728	требуется	1		справа
25			2		0+728	требуется	1	слева	
26	3.24(40)	Ограничение максимальной скорости 40 км	2		0+514	требуется	1		справа
27			2		0+753	требуется	1	слева	
28	3.31	Конец всех ограничений	2		0+573	требуется	1	слева	
29			2		0+665	требуется	1		справа
		Итого установлено					0		
		Итого требуется					9		
		Итого					9		
		ПРЕДПИСЫВАЮЩИЕ ЗНАКИ							
30	4.3	Круговое движение	2		0+028	установлен	1	слева	
		Итого установлено					1		
		Итого требуется					0		
		Итого					1		

Инв. N подлин.

Подпись и дата

Взам инв. N

Ведомость размещения дорожных знаков

№ п/п	Номер знака по ГОСТ Р 52290-2004	Наименование знака	Типоразмер знака	Площадь знаков, м2 (для знаков индивидуального проектирования)	Адрес (км + м)	Установлено/требуется установить	Количество	Месторасположение	
1	2	3	4	5	6	7	8	9	10
		ЗНАКИ ОСОБЫХ ПРЕДПИСАНИЙ							
31	5.16	Место остановки автобуса и (или) троллейбуса	2		0+451	требуется	1	слева	
32			2		0+451	требуется	1	слева	
33			2		0+505	требуется	1		справа
34			2		0+505	установлен	1		справа
35			2		0+527	требуется	1	слева	
36			2		0+527	установлен	1	слева	
37	5.19.1	Пешеходный переход	2		0+030	требуется	1		справа
38			2		0+036	установлен	1	слева	
39			2		0+363	установлен	1		справа
40			2		0+369	установлен	1	слева	
41			2		0+748	установлен	1		справа
42			2		0+753	установлен	1	слева	
43	5.19.2	Пешеходный переход	2		0+030	требуется	1		справа
44			2		0+036	установлен	1	слева	
45			2		0+363	установлен	1		справа
46			2		0+369	установлен	1	слева	
47			2		0+748	установлен	1		справа
48			2		0+753	установлен	1	слева	
		Итого установлено					12		
		Итого требуется					6		
		Итого					18		
		ИНФОРМАЦИОННЫЕ ЗНАКИ							
49	6.10.1	Указатель направлений	2		0+066	установлен	1	слева	
50	6.4	Парковка	2		0+045	требуется	1		справа
		Итого установлено					1		
		Итого требуется					1		
		Итого					2		
		ЗНАКИ ДОПОЛНИТЕЛЬНОЙ ИНФОРМАЦИИ (ТАБЛИЧКИ)							
51	8.13	Направление главной дороги	2		0+028	установлен	1	слева	
52	8.4.1	Вид транспортного средства	2		0+018	требуется	1		справа
		Итого установлено					1		
		Итого требуется					1		
		Итого					2		
		Итого установлено					16		
		Итого требуется					36		
		Итого					52		

Инв. N подлин.

Подпись и дата

Взам. инв. N

Изм.

Кол.уч.

Лист

N док

Погн.

Дата

Ул. Молодежная

Ведомость размещения искусственного освещения

№ п/п	Начало участка, км+м	Конец участка, км+м	Объект установки	Количество опор \ светильников	Протяженность,м		Расположение
					Проектируемые в соответствии с нормативными документами,м	Фактически установленные, м	
1	2	3	4	5	6	7	8
Итого				33\33	0	1066	
1	0+027	1+093		32\32		1066	Слева
2	0+436	0+436		1\1	0		Слева

Инв. N подлин.	Подпись и дата	Взам. инв. N

Изм.	Кол.уч.	Лист	N док	Подп.	Дата

Ул. Молодежная

Ведомость наличия остановок общественного транспорта

№ п/п	Адрес, км+м	Расположение	Наличие посадочных площадок, заездных карманов, павильонов		Наличие переходно-скоростных полос	Длина по нормативу		Фактическая длина	
			Обустроено	Отсутствует		Разгон	Торможение	Разгон	Торможение
1	2	3	4	5	6	7	8	9	10
1	0+505	Справа	посад. пл., павильон, заезд карман	-	нет	-	-	-	-
2	0+546	Слева	посад. пл., павильон, заезд карман	-	нет	-	-	-	-
3	1+022	Справа	посад. пл., павильон, заезд карман	-	нет	-	-	-	-
4	1+074	Слева	посад. пл., павильон, заезд карман	-	нет	-	-	-	-

Инв. N подлин.	Подпись и дата	Взам. инв. N

Изм.	Кол.уч.	Лист	N док	Подп.	Дата

Ул. Молодежная

Ведомость наличия пешеходных переходов

№ п/п	Адрес, км+м	Вид перехода	Расположение перехода	Наличие пешеходных дорожек от места ООТ до пешеходных переходов
1	2	3	4	5
1	0+366	наземный	в одном уровне	да
2	0+750	наземный	в одном уровне	да

Инв. N подлин.	Подпись и дата	Взам. инв. N

Изм.	Кол.уч.	Лист	N док	Подп.	Дата

Ул. Молодежная

Ведомость размещения пешеходных дорожек (тротуаров)

№ п/п	Начало участка, км+м	Конец участка, км+м	Расположение	Объект установки	Протяженность,м	
					Проектируемые в соответствии с нормативными документами,м	Фактически установленные,м
1	2	3	4	5	6	7
Итого					281	849
1	0+028	0+054	Справа			26
2	0+082	0+102	Справа			20
3	0+110	0+144	Справа			34
4	0+158	0+272	Справа		114	
5	0+286	0+306	Справа		20	
6	0+354	0+501	Слева		147	
7	0+354	0+751	Справа			397
8	0+511	0+540	Слева			29
9	0+749	0+829	Слева			80
10	0+832	1+030	Слева			198
11	1+032	1+097	Слева			65

Инв. N подлин.	Подпись и дата	Взам. инв. N

Изм.	Кол.уч.	Лист	N док	Подп.	Дата

Ведомость размещения пешеходных ограждений

№ п/п	Начало участка, км+м	Конец участка, км+м	Протяженность,м		Дата установки, г	Расположение	Тип	Высота, м	Материал	Зона расположения
			Проектируемые в соответствии с нормативными документами,м	Фактически установленные,м						
1	2	3	4	5	6	7	8	9	10	11
Итого			19	50						
1	0+010	0+029	19			Справа				
2	0+036	0+068		32		Слева				
3	0+036	0+054		18		Справа				

Инв. N подлин.	Подпись и дата	Взам. инв. N

Изм.	Кол.уч.	Лист	N док	Подп.	Дата